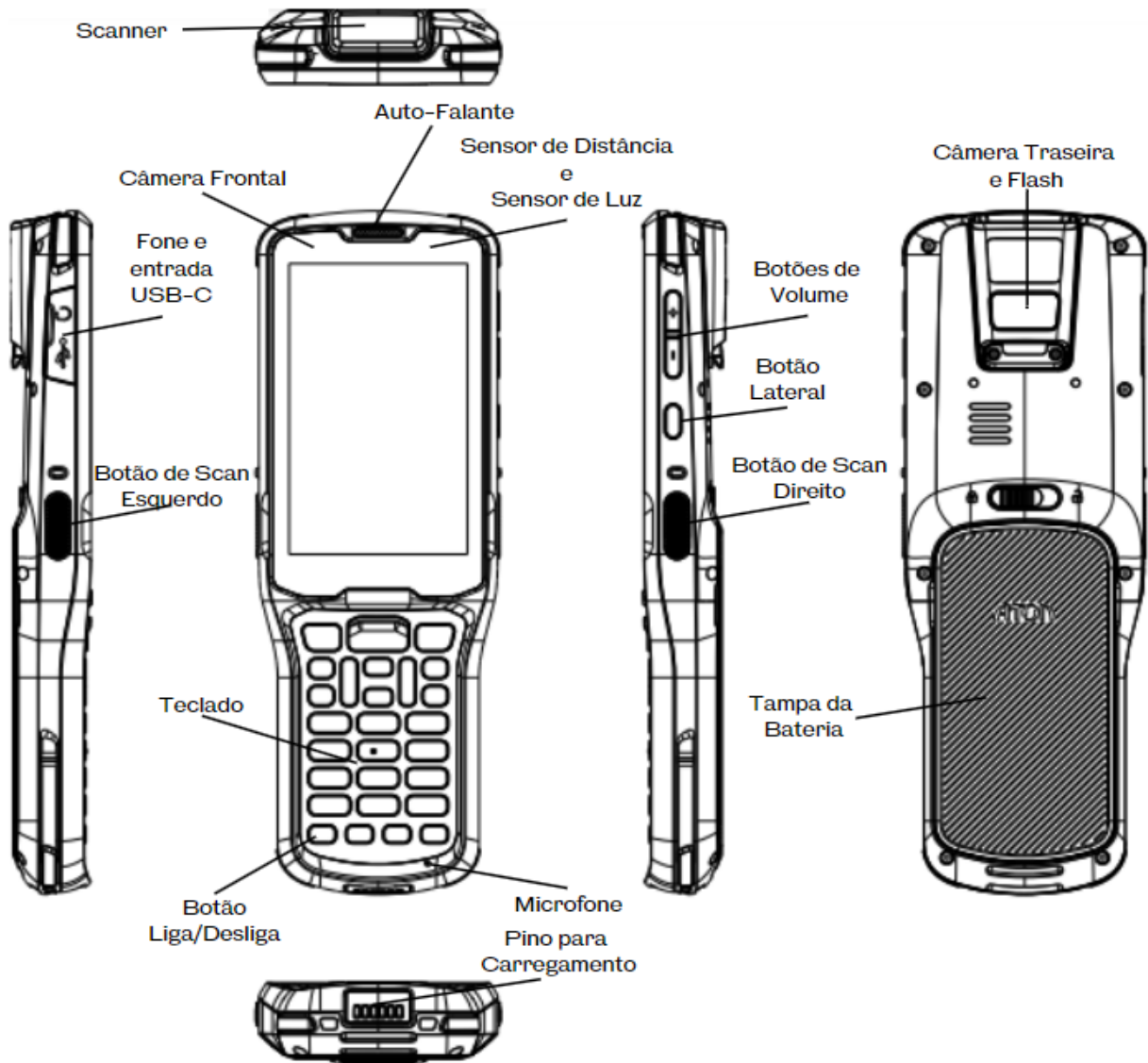


Guia Rápido

Ranger1 Function

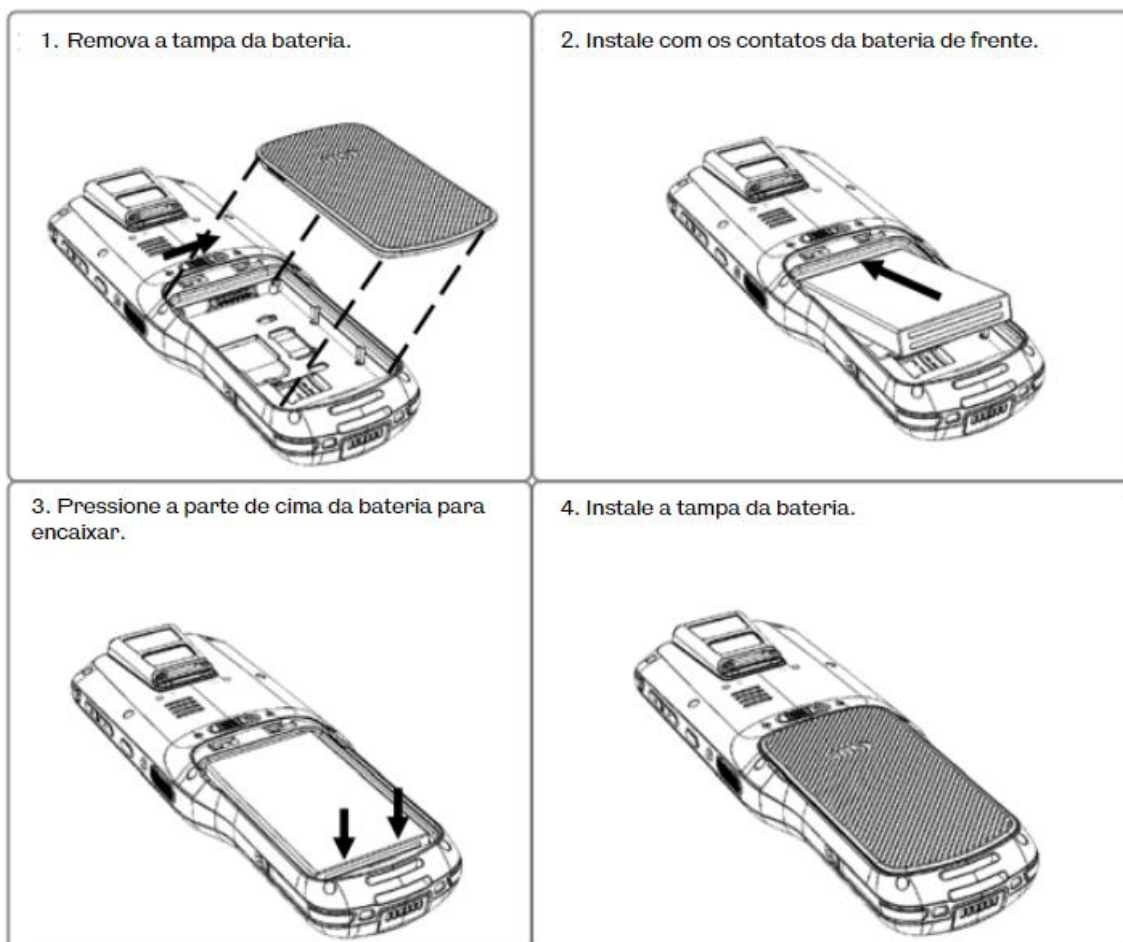
INFORMAÇÕES DO PRODUTO



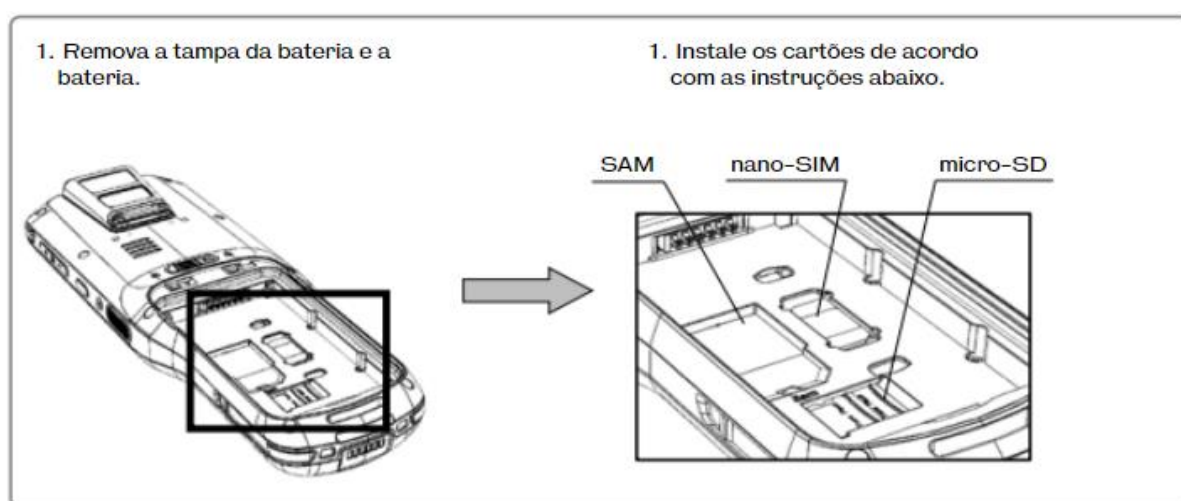
INCLUSO NA CAIXA

Item	Descrição
Dispositivo	Coletor de Dados
Bateria	1 unidade, 5200 mAh/3.8V
Cabo USB	1 unidade, 1m, type-c
Alça de mão	Alça para ser utilizada na parte traseira do coletor
Guia Rápido	5200mAh 3,8V Li-Polymer (Removível)

Instruções para instalação da bateria:



Instruções para instalação do cartão SIM (celular/dados) e SD (memória):



INFORMAÇÕES TÉCNICAS

Processador	MT8768V – 8 Núcleos (4*A53 2.0GHz + 4*A53 1.5GHz)
Sistema Operacional	Android 11
Memória	64GB ROM + 4GB RAM DDR4x
Cartão de Memória Externa	Expansível até 32GB
Tela	4.0"WVGA IPS 480*800 mini, 350cd/m ² , Multi-touch, AGC glass
Bateria	5200mAh 3,8V Li-Polymer (Removível)
Carregador	5V,2A Conexão Tipo-C
Hot Swap	Sim (Bateria adicional 60 mAh)
Dimensões CxLxA (mm)	204x71x22
Peso	320g (incluindo bateria)
Slots de Cartão SIM	Nano SIM 2x
Áudio	Alto-falante e Microfone
Câmera Traseira	13MP Autofoco, 1A Flash
Câmera Frontal	2MP Foco Fixo
Sensores	Sensor de Luz Sensor de Proximidade G-sensor Giroscópio
Dados móveis	3G 4G
WiFi	IEEE 802.11 a/b/g/n/ac 2,4G/5G Dual Antenna
Bluetooth	5.0 BLE
Localização	GPS Beidou Glonass Galileo A-GPS
Scanner	Códigos 2D/1D (modelo XC E3)
NFC	ISO 14443/ISO 15693 MIFARE FeliCa
Grau de Proteção	IP65
Resistência a queda	1,5m
Temperatura de Operação	-20°C ~ +55°C Umidade: 5%~95% (sem condensação)
Temperatura de Armazenamento	-30°C ~ +70°C Umidade: 5%~95% (sem condensação)

ATENÇÃO

Avisos de Segurança do Produto

Leia todas as instruções e informações de segurança antes de usar para evitar ferimentos. O limite de temperatura ambiente operacional do equipamento declarado pelo fabricante é $-15^{\circ}\text{C} \sim 55^{\circ}\text{C}$.

Segurança no uso da Bateria

(1) **CUIDADO:** Perigo de explosão se a bateria for substituída incorretamente. Substitua apenas pelo mesmo tipo de bateria ou equivalente recomendado pelo fabricante. Descarte as baterias usadas de acordo com as instruções do fabricante da bateria.

(2) **CUIDADO:** O limite máximo da temperatura de carregamento da bateria é 40°C .

Segurança no uso do Carregador

Durante o carregamento, coloque o dispositivo em um ambiente com temperatura ambiente normal e boa ventilação. Recomenda-se carregar o dispositivo em um ambiente com temperatura que varia de $0^{\circ}\text{C} \sim 40^{\circ}\text{C}$.

Segurança no uso do Wi-Fi

Desligue o Wi-Fi em áreas onde o uso do Wi-Fi é proibido ou quando pode causar interferência ou perigo, como em aviões durante o voo.

Este equipamento não tem direito à proteção contra interferência prejudicial e não pode causar interferência em sistemas devidamente autorizados.

Este produto está homologado pela Anatel de acordo com os procedimentos regulamentados para avaliação da conformidade de produtos para telecomunicações e atende aos requisitos técnicos aplicados, incluindo os limites de exposição da Taxa de Absorção Específica referente a campos elétricos, magnéticos e eletromagnéticos de radiofrequência.

O valor máximo de SAR medido é de $1,320 \text{ W/kg}$.

Para informações do produto homologado acesse o site: <https://sistemas.anatel.gov.br/sch>

MOV AST

connecting all to move fast



K7612000302LA